

---

Health

# *Medi-Span<sup>®</sup> Clinical APIs e Servizi Professionali*

Supporto decisionale per la gestione delle terapie  
farmacologiche dai creatori di UpToDate<sup>®</sup>

**Collaborando con Wolters Kluwer nell'implementazione di Medi-Span® Clinical APIs nella cartella clinica elettronica in uso, è possibile generare degli alert precisi in ambito farmacologico che aiutano i medici a prevenire gli eventi avversi e a ottimizzare la gestione dei farmaci.**

I pazienti presentano un livello crescente di complessità, comorbidità e regimi terapeutici. E gli errori continuano a rappresentare una problematica significativa. In base ad uno studio del 2015, in Europa un paziente ospedalizzato su dieci è soggetto ad una reazione da evento avverso da farmaco.<sup>1</sup>

È difficile ridurre il numero di errori quando le richieste che gravano in tempo reale sugli operatori sanitari continuano ad aumentare, con l'aggravio di una mancata disponibilità di sistemi evoluti nell'ambito del supporto decisionale alle terapie farmacologiche. L'integrazione di Medi-Span® Clinical APIs nella cartella clinica elettronica o nei sistemi di health IT in uso contribuisce a:

- Supportare gli obiettivi della struttura sanitaria, ad esempio l'accreditamento in conformità a standard internazionali.
- Diminuire il numero di alert ignorati e aumentare l'adozione di best practice da parte dei medici.
- Monitorare in modo più efficace l'utilizzo degli alert relativi alle prescrizioni dei farmaci e ottimizzare le impostazioni relative ai filtri e alle notifiche.
- Chiudere il medication decision loop, con un supporto completo dalla prescrizione alla somministrazione della terapia.
- Allineare le decisioni cliniche tra gruppi di lavoro e servizi.

Grazie a Medi-Span® Clinical APIs e ai nostri servizi professionali, è possibile contribuire a fornire un livello evoluto di screening dei farmaci, che prende in considerazione non solo le caratteristiche di base del paziente e i farmaci che gli vengono prescritti, ma anche le terapie farmacologiche in corso, le altre patologie, le analisi di laboratorio disponibili o di particolare rilievo (ad esempio la creatinina sierica), il tempo di latenza del farmaco, i dati genomici e molti altri fattori. Tutto ciò consente di generare un numero inferiore di alert, ma di maggiore rilevanza, che consentono ai medici di adottare un approccio al trattamento più incentrato sul paziente.

*A seguito dell'istituzione di un organismo centralizzato di governance in ambito clinical decision support e alla definizione degli ambiti di applicabilità per Medi-Span® Clinical APIs, la University of Utah Health ha ridotto il volume degli alert relativi alle terapie farmacologiche del **19,8%** in un periodo di tre anni (gennaio 2015-2018).<sup>2</sup>*

**Gli obiettivi che la sua struttura sanitaria potrebbe raggiungere collaborando con Wolters Kluwer**

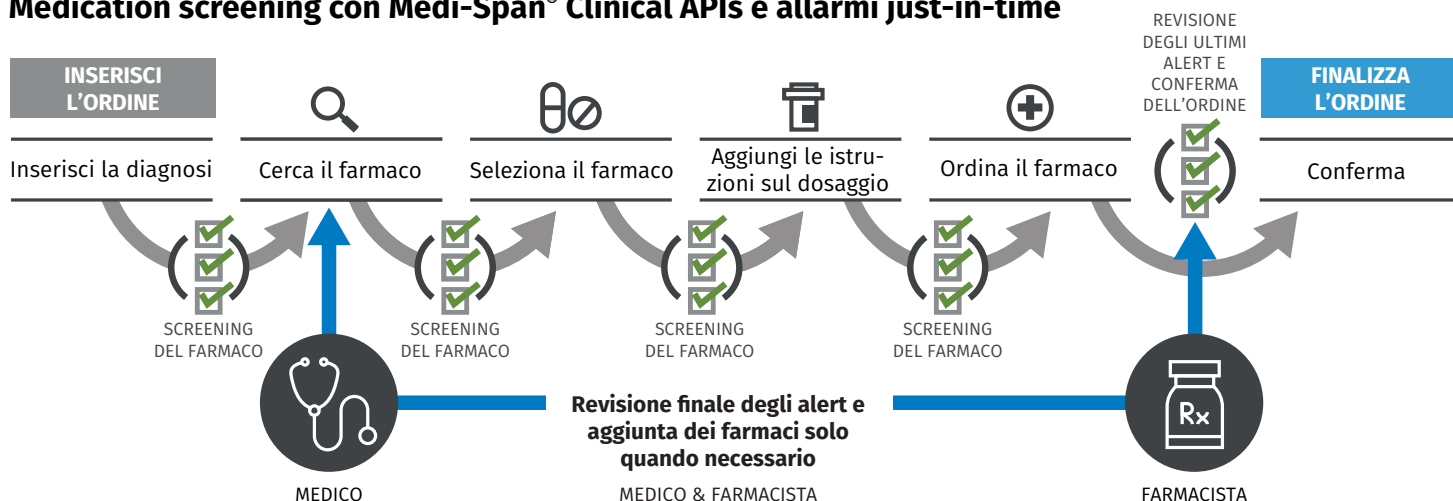
Riduzione della desensibilizzazione agli avvisi	Promozione dell'allineamento delle cure	Personalizzazione delle decisioni relative alle terapie farmacologiche	Miglioramento della gestione dei farmaci
Combinando i dati del paziente con le più recenti informazioni evidence-based sui farmaci, mettiamo a disposizione funzionalità di screening evolute, in grado di fornire un maggior grado di precisione. Riducendo i falsi allarmi e concentrando l'attenzione dei medici sugli alert più rilevanti, è possibile contribuire alla riduzione dell'alert fatigue e al miglioramento delle cure ai pazienti.	La nostra soluzione è stata sviluppata dallo stesso team che si occupa di UpToDate® e Lexicomp® e con il medesimo rigore editoriale. Concepite per essere utilizzate insieme, queste soluzioni consentono di chiudere il medication loop, supportando l'attività dei vari operatori sanitari che operano in ogni fase del percorso di cura del paziente con informazioni coerenti e di qualità. I contenuti relativi alle informazioni sui farmaci vengono aggiornati ogni mese, pertanto l'accesso alle evidenze più recenti e la loro applicazione avvengono senza soluzione di continuità.	I nostri alert relativi alle terapie farmacologiche vengono generati in base a una classificazione proprietaria, articolata su sette livelli di proprietà dei farmaci, fra cui sale, concentrazione, via di somministrazione e forma farmaceutica. Unendo questi attributi critici ai dati del paziente, è possibile generare avvisi più mirati e significativi per l'erogazione di cure personalizzate.	I nostri servizi self-service, insieme alla possibilità di usufruire del supporto dedicato da parte del nostro team di consulenti clinici, permettono di continuare ad affinare il processo di gestione dei farmaci, ottimizzando l'esperienza dei medici. Inoltre, le informazioni che accompagnano i nostri alert (ad es. gravità degli alert, alert che hanno modificato l'approccio clinico, ecc.) possono essere utilizzate nell'ambito delle iniziative volte al miglioramento della qualità e al conseguimento dell'accreditamento EMRAM 6 e 7 di HIMSS.

# Esperienza ottimizzata per i clinici al point of care

Adottiamo un approccio “intelligente” nel modo in cui presentiamo gli alert ai medici all’interno del workflow. A differenza dei tradizionali sistemi di screening farmacologico, in cui tutti gli avvisi vengono visualizzati al termine del flusso di lavoro, la nostra soluzione presenta avvisi just-in-time all’interno della cartella clinica elettronica.

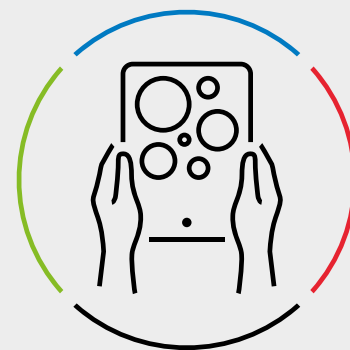
Poiché sono in grado di vedere i potenziali errori nel momento stesso in cui vengono inserite le prescrizioni, i medici possono adottare azioni correttive in corso d'opera. In questo modo si allenta il carico cognitivo derivante dal tentativo di elaborare tutti gli avvisi in una volta sola e si contribuisce ad evitare ritardi nel trattamento dei pazienti. Inoltre, questa visualizzazione puntuale degli avvisi integra in sé anche una funzione di coaching per i medici, che ottengono feedback in ogni fase della procedura di inserimento dei farmaci e possono così elaborare buone pratiche e allineare le loro decisioni alle ultime evidenze disponibili.

## Medication screening con Medi-Span® Clinical APIs e allarmi just-in-time



## Chiudere il medication loop

Medi-Span® Clinical APIs è in grado di supportare il percorso di miglioramento delle cure e di aumento dell'efficienza delle strutture sanitarie, consentendo di approntare un processo di *closed-loop medication* grazie al supporto fornito anche al personale della farmacia ospedaliera e infermieristico in fase di preparazione, distribuzione e somministrazione dei farmaci. Anche dopo l'inserimento di un ordine nella cartella clinica elettronica, può succedere che vengano resi disponibili nuovi risultati di laboratorio o che il profilo del paziente cambi in maniera tale da impattare sulle decisioni farmacologiche prese in precedenza. Il nostro approccio garantisce che gli operatori sanitari possano ricevere alert rilevanti dal momento della prescrizione fino a quello della somministrazione.



# La nostra offerta

## Le API e i contenuti di Medi-Span® Clinical APIs

Le API (Application Programming Interface) collegano proattivamente le cartelle cliniche elettroniche in uso con il nostro database, al fine di generare sofisticati alert in linea relativi a:

- Dosaggi: verifica che il dosaggio di un farmaco, per pazienti rispondenti a determinati criteri, rientri in un range specifico (dose massima giornaliera, ecc.).
- Screening delle interazioni tra farmaci: non solo tra due farmaci (come fanno le soluzioni standard di questo tipo), ma anche tra tre.
- Terapie duplicate: segnala la prescrizione di un numero di medicinali appartenenti alla stessa classe terapeutica superiore a quello stabilito dalla struttura sanitaria.
- Controindicazioni relative alla via di somministrazione del farmaco: con indicazione delle controindicazioni o di altre precauzioni da adottare in base a questo criterio.
- Gravidanza, allattamento, età e sesso: con indicazione delle controindicazioni o di altre precauzioni da adottare in base a stati di gravidanza, allattamento, età e sesso.
- Controindicazioni ai farmaci legate a patologie: con indicazione delle controindicazioni o di altre precauzioni da adottare in base alle patologie.
- Allergie a farmaci: valutazione delle allergie note del paziente rispetto ai medicinali prescritti. Si tratta di una funzionalità evoluta in grado di prendere in considerazione anche la via di somministrazione.

Sono inoltre disponibili, integrati negli alert, volantini informativi sui farmaci destinati ai pazienti.

## Servizi professionali e supporto tecnologico all'implementazione/ottimizzazione nel lungo periodo\*

### Mappatura degli elenchi dei farmaci

- Il prontuario ospedaliero in uso viene ottimizzato e mappato, consentendo la mappatura tra i farmaci in uso e i codici settoriali standard.
- Un Generic Product Identifier (GPI), identificativo di prodotto generico proprietario di Medi-Span, viene assegnato a ciascun prodotto disponibile nel prontuario, servendosi sia di algoritmi di abbinamento basati sull'intelligenza artificiale, sia del supporto del nostro team di esperti clinici.
- Nuovi dati vengono forniti ogni mese, a garanzia che le informazioni siano sempre aggiornate.

### Self-service Command Center\*

- Consente di configurare gli avvisi a livello di singolo professionista, di reparto o di struttura sanitaria, a garanzia che questi siano sempre pertinenti rispetto alla specifica pratica di ciascun medico.
- Permette l'interrogazione, la verifica, il test, la generazione di report e la personalizzazione dei dati di Medi-Span® Clinical APIs, al fine ottimizzare ulteriormente il supporto decisionale alle terapie farmacologiche e ridurre l'alert fatigue.

### Una partnership duratura nel tempo

- Il nostro team di esperti è in grado di collaborare nel lungo periodo con le aziende clienti nell'implementazione e ottimizzazione del processo di screening clinico, utilizzando gli insight che emergono dai report sull'utilizzo di Medi-Span.
- Il nostro team di advisor clinici contribuisce ai progetti con la propria conoscenza della user experience dei clinici e con la disponibilità a supportare le strutture sanitarie nell'analisi, pianificazione e rafforzamento delle attività di screening nel workflow.

\*Potrebbe comportare costi aggiuntivi.

<sup>1</sup>Bouvy, Jacqueline C et al. "Epidemiology of adverse drug reactions in Europe: a review of recent observational studies." *Drug safety* vol. 38,5 (2015): 437-53. <https://doi.org/10.1007/s40264-015-0281-0>.

<sup>2</sup>A Pragmatic Guide to Establishing Clinical Decision Support Governance and Addressing Decision Support Fatigue: a Case Study December 2018AMIA ... Annual Symposium proceedings / AMIA Symposium. *AMIA Symposium* 2018:624-633. <https://pubmed.ncbi.nlm.nih.gov/30815104/>

Per un preciso screening dei farmaci, sono necessari attenta pianificazione, coordinamento e implementazione strategica della giusta soluzione nella cartella clinica elettronica. Grazie all'expertise del nostro team, maturata sulla base di oltre 140 implementazioni di successo in tutto il mondo, il roll out della nostra soluzione di medication decision support avviene in tempi brevi.

Per ulteriori informazioni, visitare la pagina [www.wolterskluwer.com/en/solutions/medi-span/medi-span-around-the-world](http://www.wolterskluwer.com/en/solutions/medi-span/medi-span-around-the-world)

Informazione rivolta esclusivamente agli operatori sanitari. Medi-Span® Clinical APIs è un dispositivo medico con marcatura CE. Leggere attentamente gli avvertimenti e le istruzioni d'uso. In Europa, Medi-Span Clinical APIs sono disponibili solo in Belgio e in Italia a partire da giugno 2022.